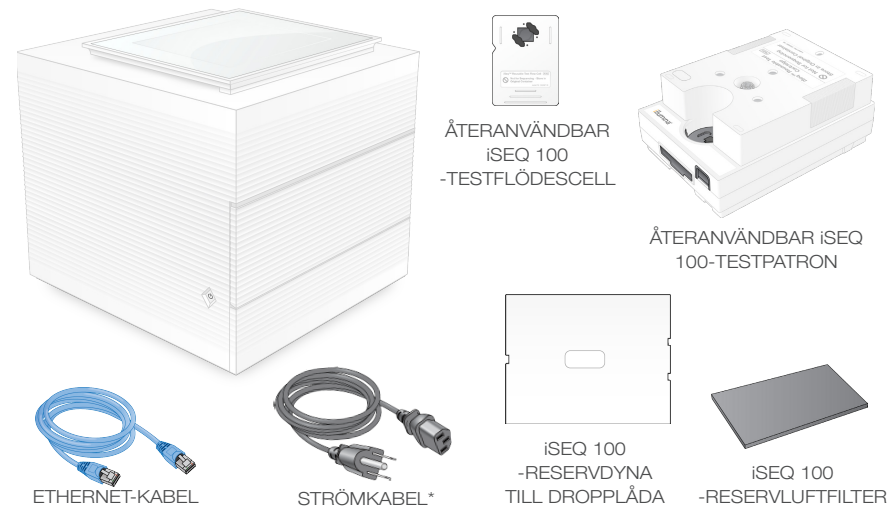


Det här bladet visar hur iSeq™ 100-sekvenseringssystemet ska installeras och konfigureras.

Ytterligare dokumentation, utbildningsmaterial, säkerhetsinformation och andra resurser finns på:

[support.illumina.com/iSeq100](http://support.illumina.com/iSeq100)

## 1 Kontrollera förpackningens innehåll

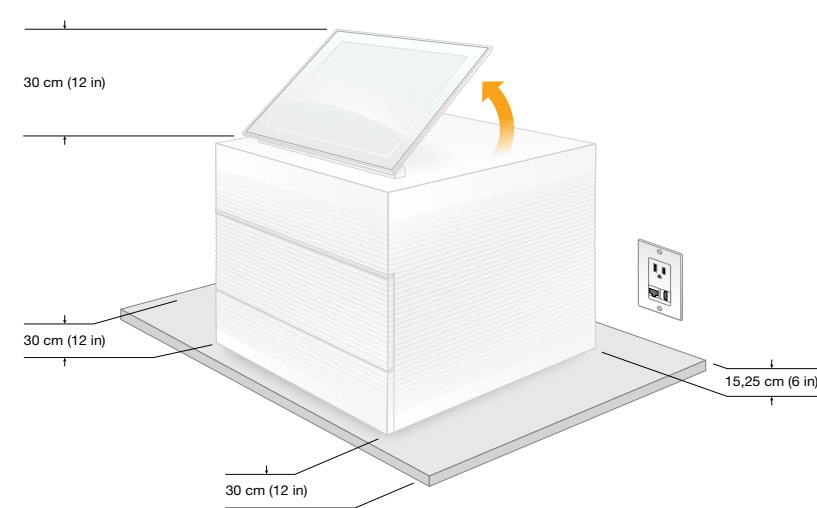


Lägg den återanvändbara testpatronen och den återanvändbara testflödescellen åt sidan och använd dem vid den första installationen (steg 6) och eventuella felsökningar.

Förvara den återanvändbara testpatronen och den återanvändbara testflödescellen, droppplådans reservdyna och reservluftfiltret i originalförpackningarna vid rumstemperatur.

\*Kontaktens utförande kan variera.

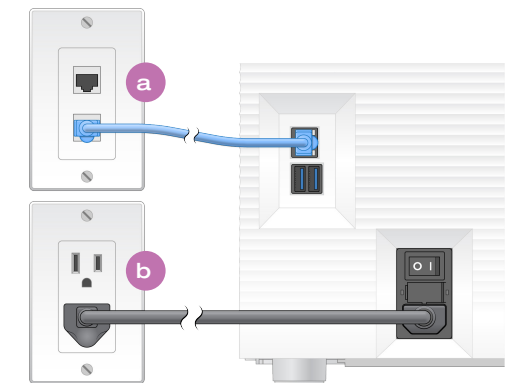
## 2 Ställ enheten på önskad plats och fäll upp bildskärmen



Den bruna leveransförpackningen väger 21 kg (47 lb) och instrumentet väger 16 kg (35 lb). Båda måste lyftas av två personer.

Ställ instrumentet på en jämn bänkyta (minimiavstånd visas på bilden) i närheten av ett eluttag. Fäll upp bildskärmen från instrumentets ovasida så att den är upprätt.

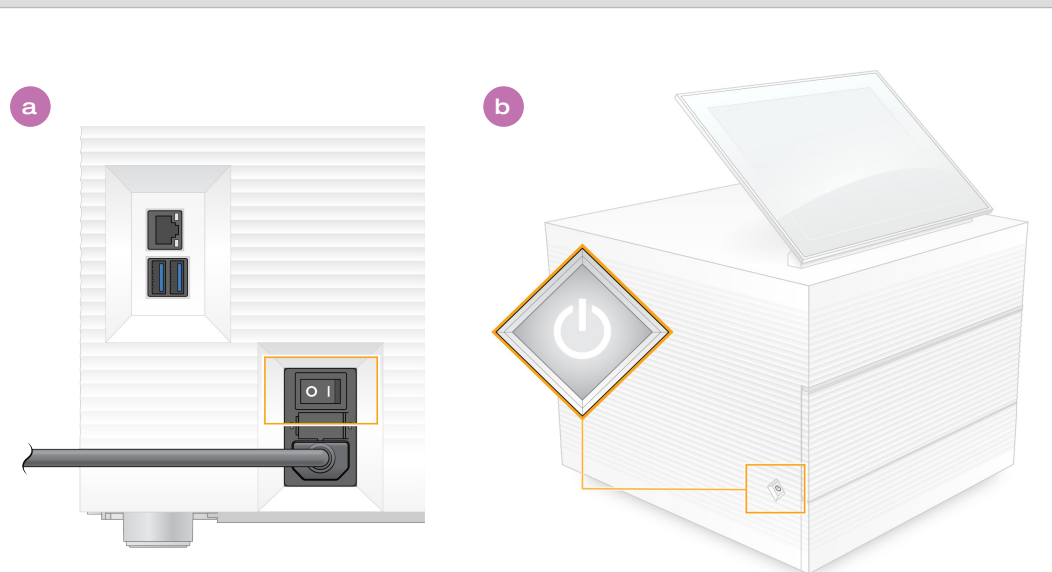
## 3 Anslut systemet



**a** Anslut Ethernet-kabeln till en Ethernet-port för att konfigurera iSeq 100 för ett kabelanslutet nätverk.

**b** Anslut strömkabeln till uttaget på enhetens baksida och sedan till ett eluttag. Elektrisk jordning krävs.

## 4 Tryck på på/av-knappen och strömbrytaren



**a** Växla på/av-knappen på instrumentets baksida till läget På (I).

**b** Tryck på strömbrytaren på instrumentets vänstra sida när den blinkar för att slå på kontroll datorn och operativsystemet.

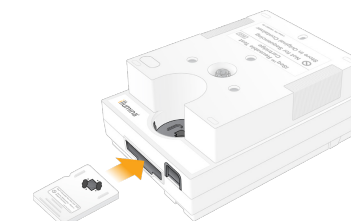
## 5 Återställ båda standardlösenorden



**a** Anteckna standardlösenordet för **sbsadmin** som visas på den orange skärmen. Logga in med standardlösenordet, återställ standardlösenordet (minst 10 tecken) och fortsätt följa anvisningarna.

**b** Anteckna standardlösenordet för **sbsuser** som visas på den blå skärmen. Välj sbsuser-kontot vid det vänstra hörnet och logga sedan in med standardlösenordet. Statusfältet lyser grönt och konfigurations-skärmen visas.

## 6 Utför en initial konfiguration



ÅTERANVÄNDBAR TESTFLÖDESCELL OCH TESTPATRON FÖR iSEQ 100

Tryck på **Setup** (Konfigurera) och följ anvisningarna på skärmen för att utföra en systemkontroll och konfigurera systemet.

För in den återanvändbara testflödescellen i facket på den återanvändbara testpatronens framsida tills ett klickljud hörs innan du utför systemkontrollen. Kontrollera att etiketten är vänd uppåt.

Efter användning ska den förvaras i originalförpackningen vid rumstemperatur.

## Varningar

Ta inte bort de yttre panelerna från instrumentet, då detta kan leda till elektriska stötar. Det finns inga utbytbara komponenter i systemet.

Kontrollera strömkabeln visuellt. Strömkabeln måste vara i gott skick när den här enheten används.

Det är endast när systemet inte är anslutet till elnätet som det inte förekommer farlig spänning i systemet.

Kontakta Illuminas tekniska support för all form av teknisk hjälp.

Webbplats: [www.illumina.com](http://www.illumina.com)

E-post: [techsupport@illumina.com](mailto:techsupport@illumina.com)

Telefon (Nordamerika):  
+1.800.809.4566

Telefon (utanför Nordamerika):  
+1.858.202.4566



iSeq™ 100

illumina®

[www.illumina.com/iseq100](http://www.illumina.com/iseq100)

Endast för forskningsbruk. Inte för användning i diagnostiska procedurer.

illumina®