

iSeq 100

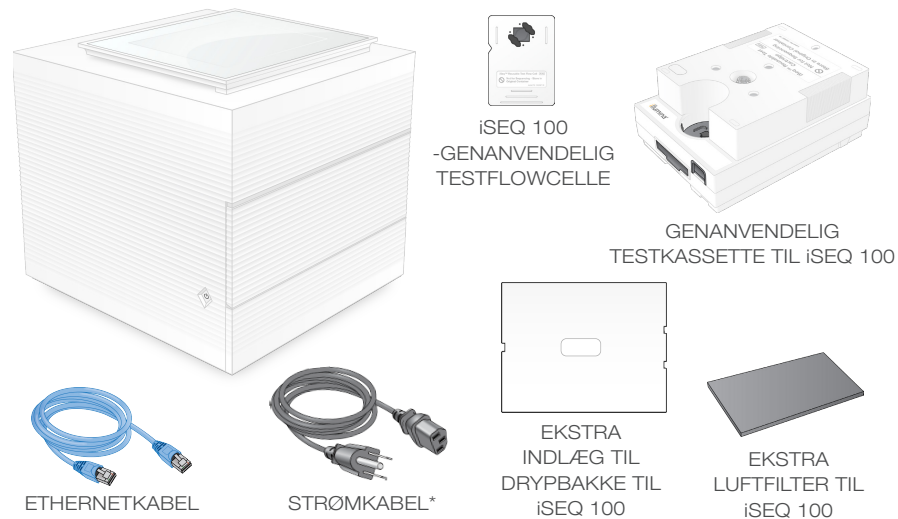
Sekventeringssystem Konfigurations- plakat

Denne plakat viser, hvordan iSeq™ 100-sekventeringssystemet skal installeres og konfigureres.

Du kan finde yderligere dokumentation, træning, sikkerhedsoplysninger og andre ressourcer på:

support.illumina.com/iSeq100

1 Kontrollér kassens indhold

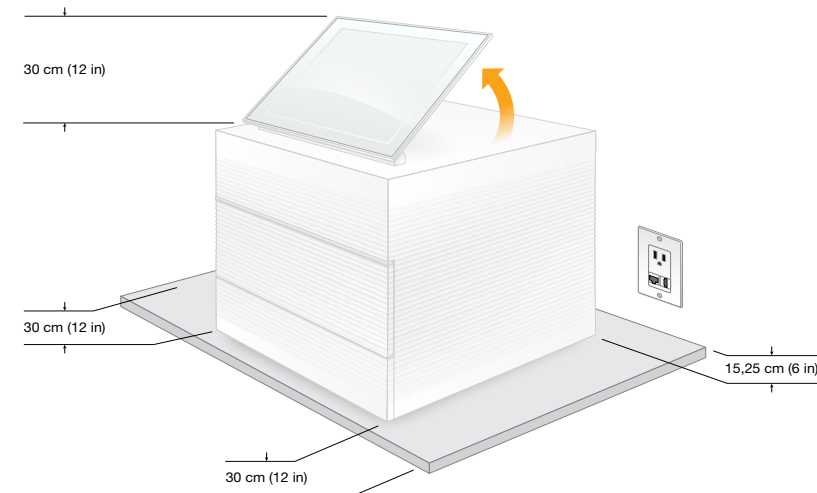


Sæt den genanvendelige flowcelle og testkassette til side til den første konfiguration (trin 6) og eventuel fejlfinding på et senere tidspunkt.

Opbevar den genanvendelige testflowcelle og kassette, det ekstra indlæg til drypbakke samt det ekstra luftfilter ved stuetemperatur i den oprindelige emballage.

*Stik-konfiguration kan variere.

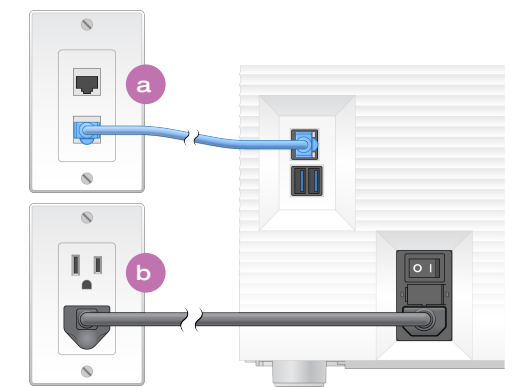
2 Anbring på laboriebænk, og hæv skærmen



Den brune transportkasse vejer 21 kg, og instrumentet vejer 16 kg. Der skal to personer til at løfte begge dele.

Anbring instrumentet på en plan laboriebænk (bemærk de minimale frirum på billedet) i nærheden af en stikkontakt. Rejs skærmen til lodret på toppen af instrumentet.

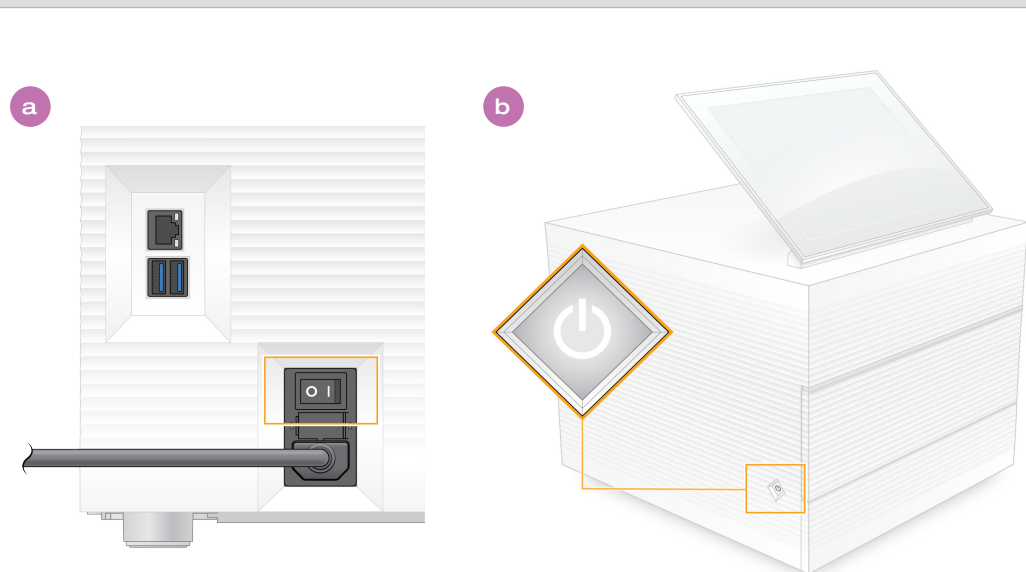
3 Opret forbindelse til systemet



a Sæt ethernetkablet i en ethernetport for at konfigurere iSeq 100-systemet til et traditionelt netværk.

b Sæt strømkablet i strømindgangen på bagsidepanelet og herefter i en vægmonteret stikkontakt. Jording er påkrævet.

4 Tryk på til/fra-knappen, og tryk på strømknappen



a Tryk på til/fra-knappen på instrumentets bagside, så den står på "tændt" (I).

b Tryk på strømknappen på instrumentsiden, når den begynder at blinke, for at tænde for kontrolcomputeren og operativsystemet.

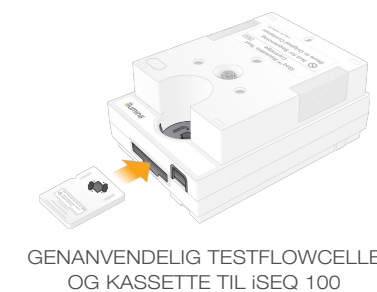
5 Nulstil begge standardadgangskoder



a Registrer standardadgangskoden for **sbsadmin**, som vises på den orange skærm. Log på med standardadgangskoden, nulstil standardadgangskoden (mindst 10 tegn), og fortsæt med at følge meddelelserne på skærmen.

b Registrer standardadgangskoden for **sbsuser**, som vises på den blå skærm. Vælg sbsuser-kontoen i venstre hjørne, og log derefter på med standardadgangskoden. Statuslinjen lyser grønt, og konfigurationsskærmen kommer frem.

6 Gennemfør første konfiguration



Vælg **Konfiguration**, og følg instruktionerne på skærmen for at gennemføre en systemkontrol og konfigurere systemet.

Indsæt den genanvendelige testflowcelle i sprækken på forsiden af den genanvendelige testkassette, indtil den klikker på plads, i forbindelse med systemkontrol. Sørg for, at mærkaterne peger opad.

Opbevar ved stuetemperatur i originalemballagen efter brug.

Advarsler

For at undgå elektrisk stød må yderpanelerne ikke fjernes fra instrumentet. Der er ingen brugerbetjente komponenter indeni.

Efterse strømkablet. Strømkablet skal være i god stand ved brug af dette apparat.

Al farlig energi forsvinder først fra systemet, når stikket trækkes ud af stikkontakten.

Kontakt Illuminas tekniske support for at få teknisk hjælp.

Websted: www.illumina.com

E-mail: techsupport@illumina.com

Telefon (Nordamerika):
+1 800 809 4566

Telefon (Uden for Nordamerika):
+1 858 202 4566



www.illumina.com/iseq100

Kun til forskningsformål. Må ikke bruges til diagnostiske procedurer.

illumina®